

RADTOUREN IM JÖRLER UMLAND

ENTDECKEN SIE DAS GRÜNE BINNENLAND
IN SCHLESWIG-HOLSTEIN



www.gruenes-binnenland.de

**GRÜNES
BINNEN
LAND**
Schleswig-Holstein



JÖRLER WALD- UND WIESENTOUR – 29 km

Die Tour führt vorbei an verschiedenen natürlichen und kulturellen Besonderheiten des Grünen Binnenlandes.

Sehenswert ist die St. Katharinen-Kirche in Kleinjörll, die mit ihrer strahlend weißen Fassade einen zauberhaften Kontrast zu den saftig grünen Wiesen der Umgebung bildet. Die Düne am Rimmelsberg ist ein Naturschutzgebiet und erstreckt sich auf nur sieben Hektar mit seinen Heiden, Dünen und großen Wacholderbeständen. Ein Ort, der zum Verweilen und Erholen einlädt.

Entlang der Route liegt der 10 km lange Jörller Landschaftspfad. Er verbindet die natürlichen und kulturellen Höhepunkte der Region. Primär für Wanderungen gedacht, bietet er auch die Möglichkeit, mit dem Fahrrad erkundet zu werden.

Die Jörller Wald- und Wiesentour verspricht eine Radtour durch eine abwechslungsreiche Landschaft mit Wäldern, Dünen und Mooren und viel Sehenswertem am Wegesrand.

GROSSE BINNENLANDTOUR – 43 km

Die Tour führt durch die weite Landschaft, die durch Knicks (Wallhecken) geprägt ist, durch malerische Dörfer und den zentralen Ort Tarp. Entlang der Strecke sind das Waldbad Lindewitt und der Badensee Wanderup Geheimtipps abseits der Küste und erfreuen sich in den Sommermonaten großer Beliebtheit bei Jung und Alt. Die Badestellen laden zu einer erfrischenden Rast ein.

Ein weiteres Highlight ist die Seenlandschaft um Flensburg. Zwischen den Orten Handewitt und Wanderup wurde unter dem Motto „vom Kiesabbaugebiet zum Erholungsraum“ eine faszinierende Seenlandschaft geschaffen. Rad- und Wanderwege, Aussichtsplattformen, Rastplätze und weitere Freizeiteinrichtungen machen dieses Gebiet zu einem Paradies für Naturliebhaber und Erholungssuchende.

Im charmanten Dorf Wanderup laden die rund 900 Jahre alte Feldsteinkirche, das Dorfmuseum und der Wanderuper Wichtelpark zu einem Besuch ein. Tarp, einst ein kleines Geest-Bauerndorf, hat sich zu einem lebendigen Zentrum der Region entwickelt. Neben Einkaufs- und Freizeitmöglichkeiten lohnt sich ein Besuch der Mühle „Antje“ sowie die Erkundung des Eulenwanderpfades und des Findlingsgarten.

Die Große Binnenlandtour begeistert mit ihrer Vielfalt an Natur- und Kulturschätzen sowie Freizeitangeboten.

TREENE RUNDTOUR – 25 km

Die Treene ist zentraler Bestandteil dieser Tour, die in einem Bogen umrundet wird. Immer wieder erkennt man den sanften Flusslauf der Treene, die dieser Strecke ihren Namen verleiht. Die Treene ist besonders bei Kanufahrern beliebt und bis Treia der einzige natürliche Flussabschnitt in Schleswig-Holstein, der noch in seinem ursprünglichen Zustand erhalten ist.

Ein Teil der Strecke führt durch das ca. 300 ha große Büschauer Holz, welches noch zu Beginn des 19. Jahrhunderts in großen Teilen Heide war und später mit Nadelbäumen aufgeforstet wurde. Zudem gibt es hier einige weitgehend intakte Übergangsmoore.

Wer die Ruhe sucht und die Naturschönheiten am Wegesrand genießen möchte, ist auf der Treene Rundtour genau richtig.

GEEST RUNDTOUR – 32 km

Bei dieser Radtour erkundet man die Hohe Geest im Westen und die Niedere Geest im Osten. Die Strecke bietet eine harmonische Mischung aus wenig befahrenen Nebenstraßen, die von üppigen Knicks gesäumt sind.

Sehenswert ist der Pobüller Bauernwald im Nordosten der Husum-Bredstedter Geest. Ein historischer Wald, der sich auf einem sanften Hügellücken erstreckt und langsam in eine angrenzende Moorniederung übergeht. Mit seiner unberührten Schönheit und seiner Vielfalt an Pflanzen und Tieren ist der Bauernwald ein Ort der Ruhe und Besinnung.

Die Geest Rundtour ist geprägt von Geschichte, Kultur und unberührter Natur.

TOUREN DURCH DAS JÖRLER UMLAND

Entdecken Sie auf den vier Radtouren in entspannter Atmosphäre das malerische Umland der Gemeinde Jörll.

Große Binnenlandtour – 43 km
Geest Rundtour – 32 km
Jörller Wald- und Wiesentour – 29 km
Treene Rundtour – 25 km

Die Routen verlaufen auf wenig frequentierten Nebenstraßen oder auf Feld- und Wirtschaftswegen. Hauptstraßen werden soweit wie möglich gemieden bzw. Abschnitte entlang von Hauptstraßen sind meist mit straßenbegleitenden Radwegen versehen. Es handelt sich um unausgeschilderte Tourenvorschläge.

TOURISTINFORMATIONEN

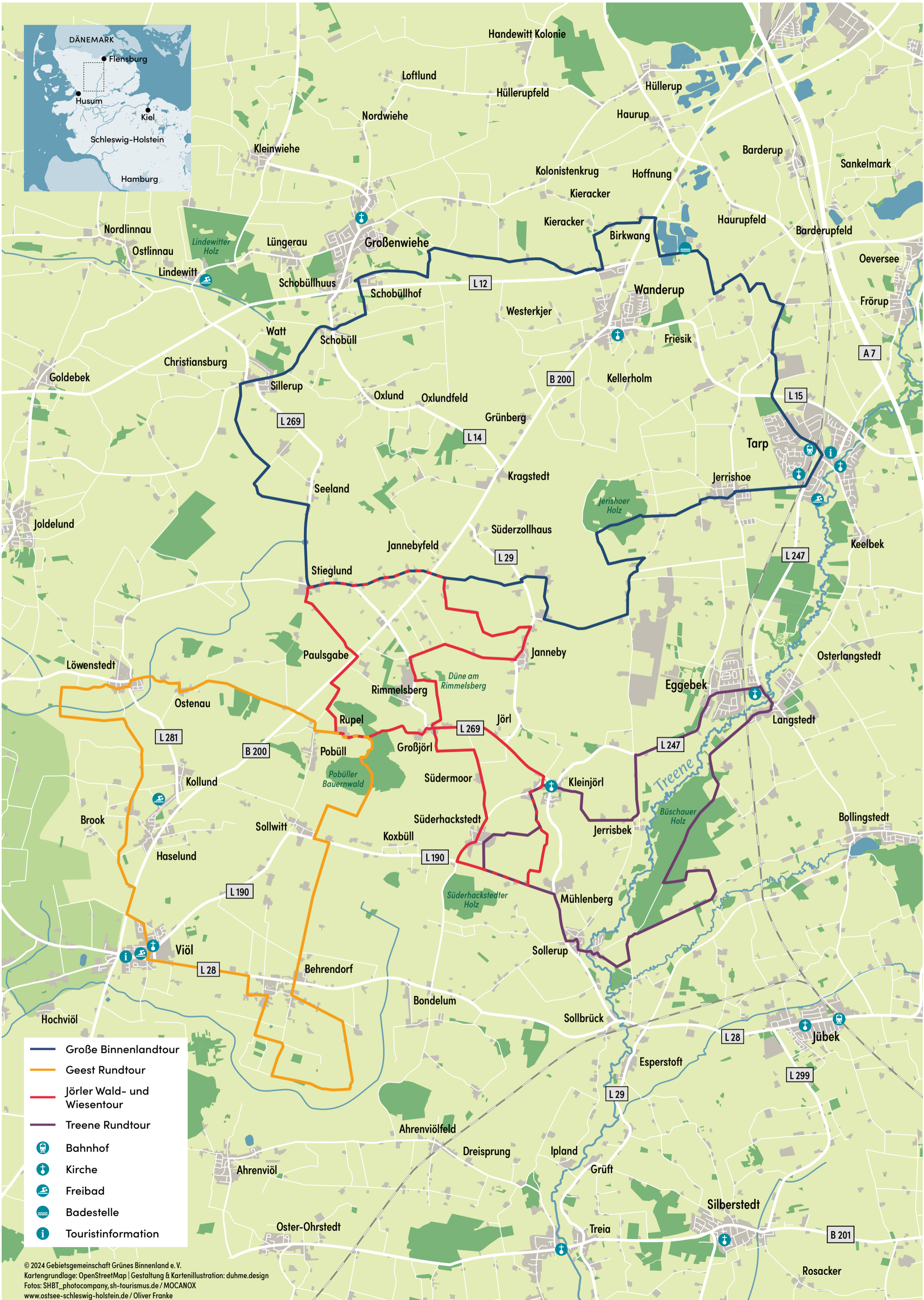
Tourist- und Service-Center
Grünes Binnenland e.V.
Dorfstraße 8 | 24963 Tarp
Tel. 04638-89 84 04
www.gruenes-binnenland.de
info@gruenes-binnenland.de

**GRÜNES
BINNEN
LAND**
Schleswig-Holstein



www.facebook.com/binnenland/
www.instagram.com/gruenesbinnenlandsh/





- Große Binnenlandtour
- Geest Rundtour
- Jörler Wald- und Wiesentour
- Treene Rundtour
- Bahnhof
- Kirche
- Freibad
- Badestelle
- Touristinformation